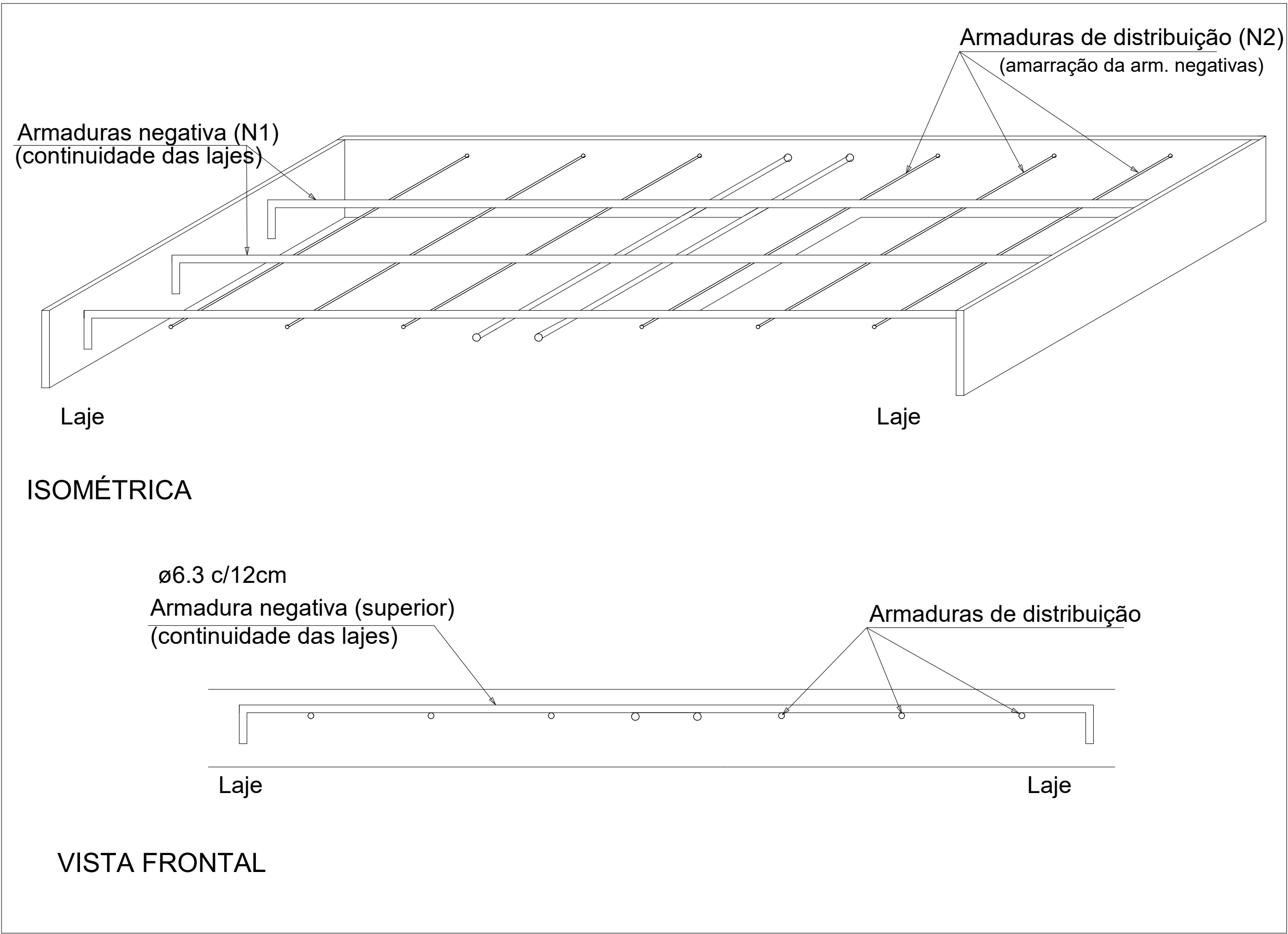
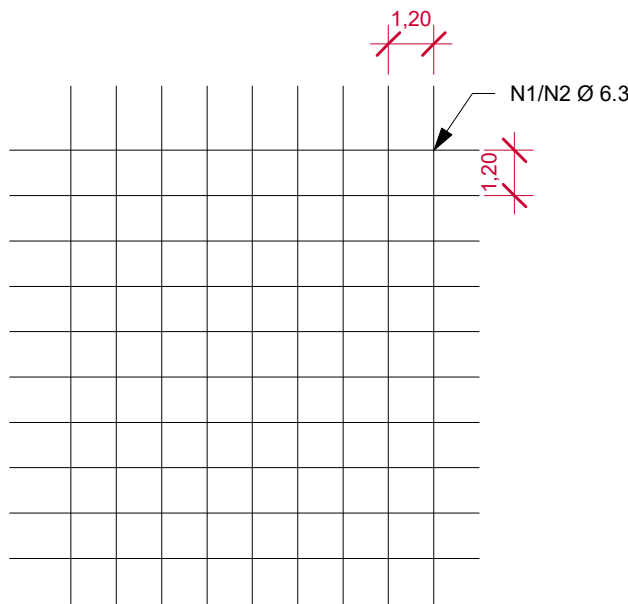


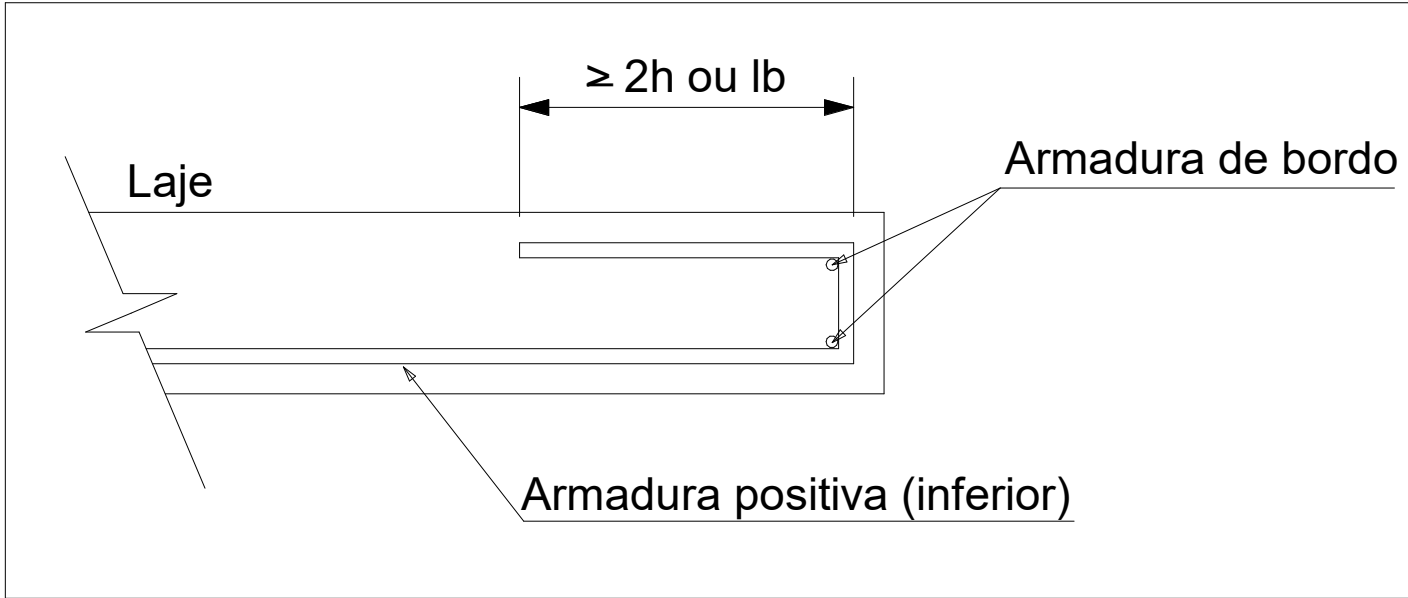
DETALHE DA ARMADURA NEGATIVA DA LAJE
E MONTAGEM DA ARMADURA DE DISTRIBUIÇÃO



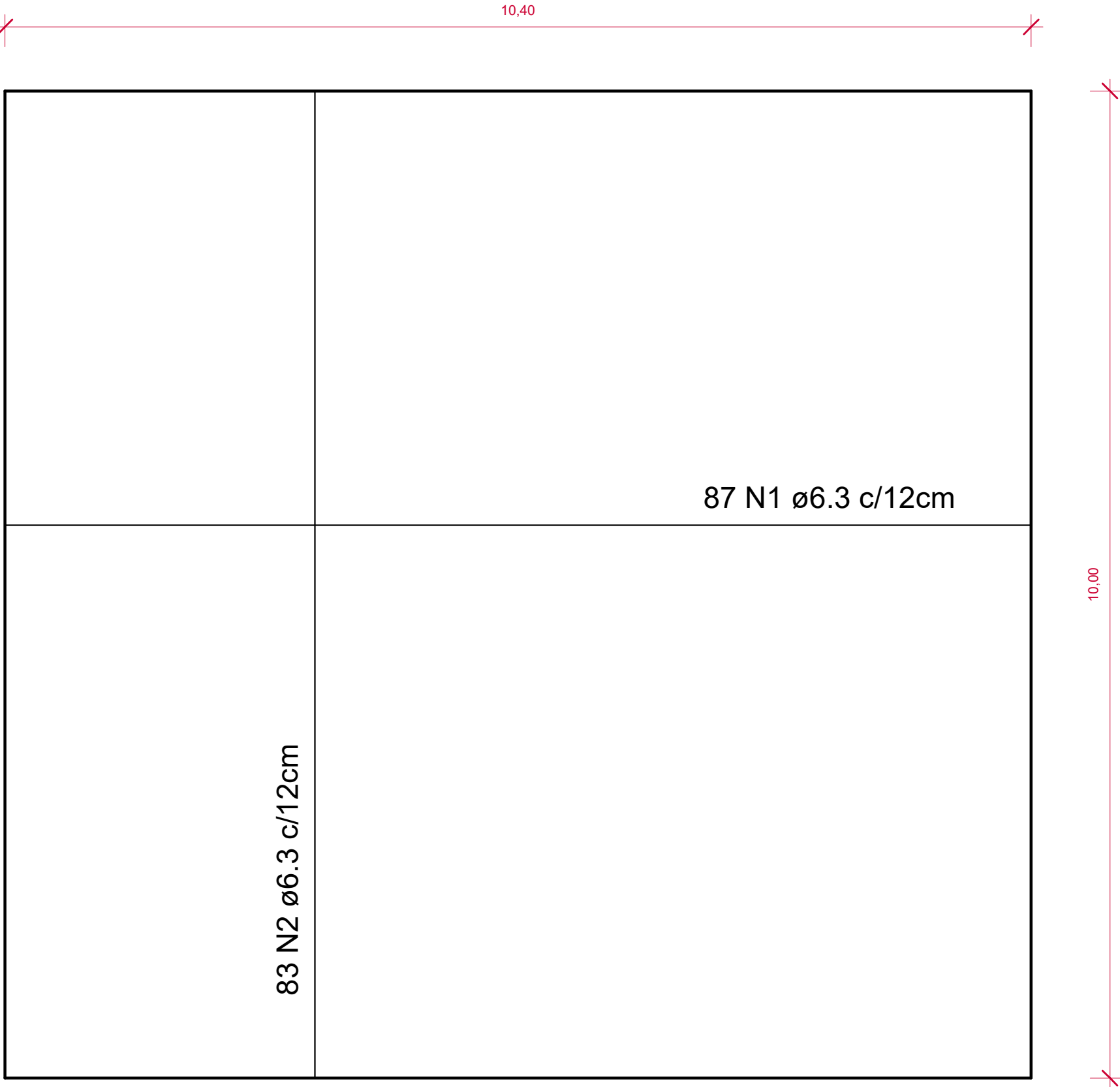
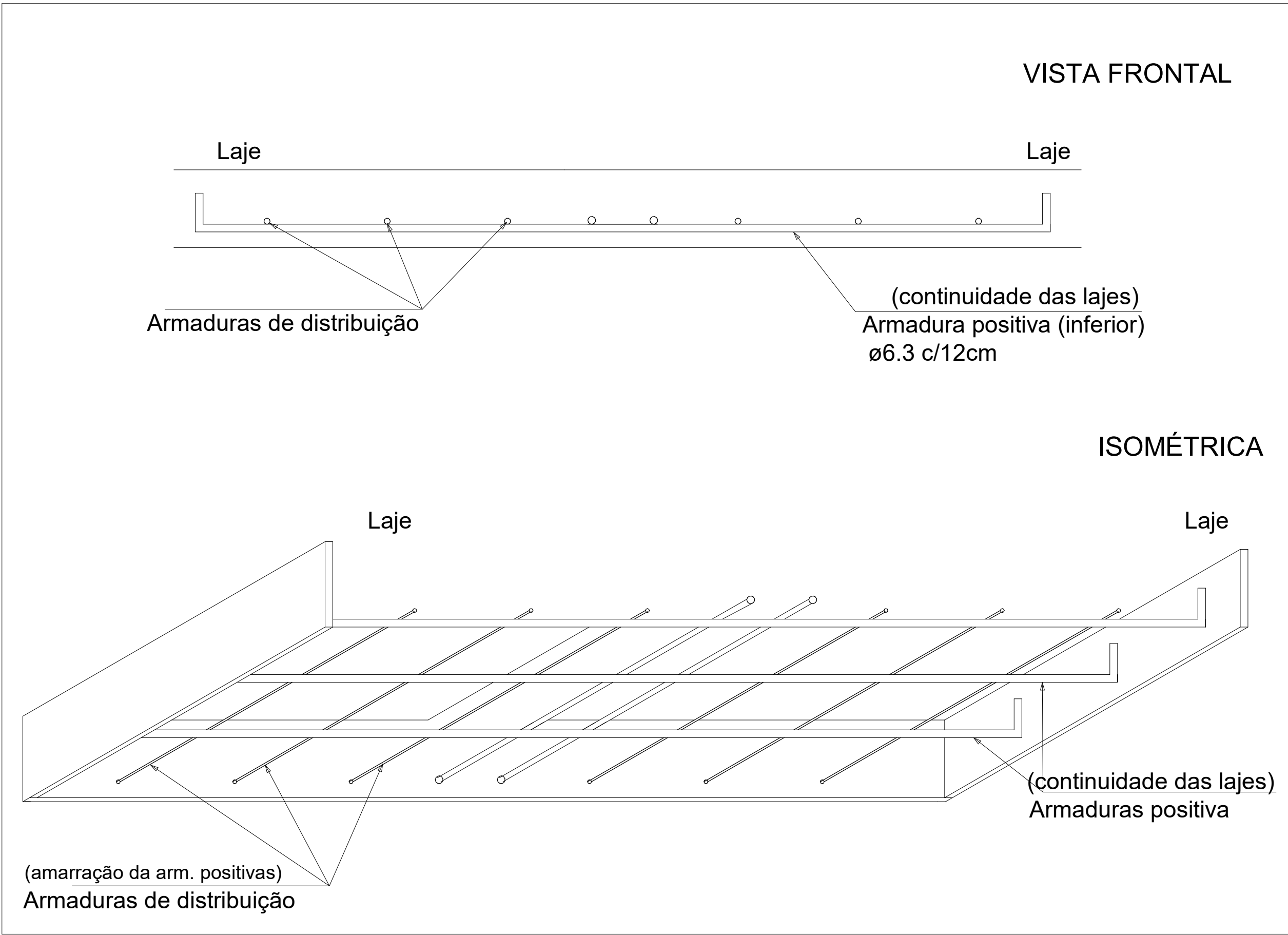
MALHA NEGATIVA
LAJE



DETALHE DA ARMADURA
DE BORDO LIVRE DA LAJE



DETALHE DA ARMADURA POSITIVA DA LAJE
E MONTAGEM DA ARMADURA DE DISTRIBUIÇÃO



PLANTA BAIXA - ARMADURA DA BASE

PROJETOS	GALERIA PONTE DO 14 DETALHAMENTO ESTRUTURAL DE ARMADURAS PARA AS BASES	Prancha: 05
		Arquivo:
		Área:
		Índices:
		Escalas: Indicadas
	PREFEITURA MUNICIPAL DE ARAMBARE/RS	Unidades: m, cm, m²
	SCHMEGEL ENGENHARIA LTDA Engenheiro Civil CREA RS 272.172 e-mail: eng@schmel@gmail.com	Data: ABRIL/2026